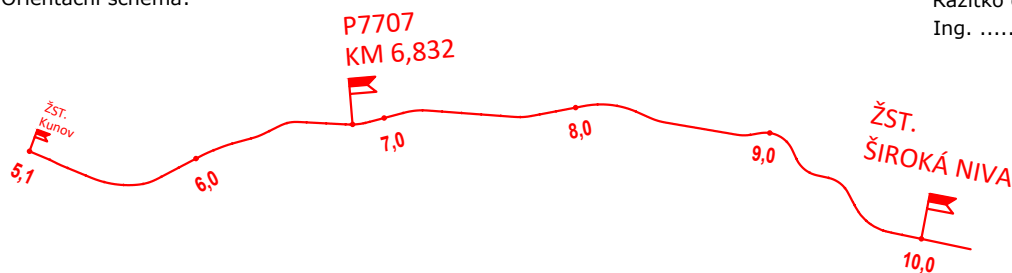


Orientační schéma:






Razítko oprávněné osoby:  
Ing. .... ČKAIT .....

Podpis:

Datum:

Revize:	Datum:	Popis:	Kontroloval:
000	3.9.2021	Definitivní odevzdání dokumentace	

<b>Stavebník/investor:</b>	<b>Správa železnic, státní organizace</b>	
Adresa:	Dlážděná 1003/7, 110 00 Praha 1	
Zástupce investora:	Stavební správa východ	
Adresa:	Nerudova 1, 779 00 Olomouc	

<b>Zhotovitel stavby:</b>	<b>CZ&amp;SWE Konsorcium - PZS Milotice</b>	 <b>AFRY</b>	
Adresa:	Magistrů 1275/13, 140 00 Praha 4		
Kontakt:	T: +420 775 429 482 E: radovan.kominek@afry.com		
<b>Zhotovitel objektu:</b>	<b>AFRY CZ s.r.o</b>	 <b>AFRY</b>	
Adresa:	Magistrů 1275/13, 140 00 Praha 4		
Kontakt:	T: +420 775 429 482 E: frantisek.sima@afry.com		
Hlavní projektant (HIP):	Specialista:	Odpovědný projektant:	Zpracovatel přílohy:
Ing. Radovan Komínek	ing. Luboš Procházka	ing. Luboš Procházka	Kryštof Košat

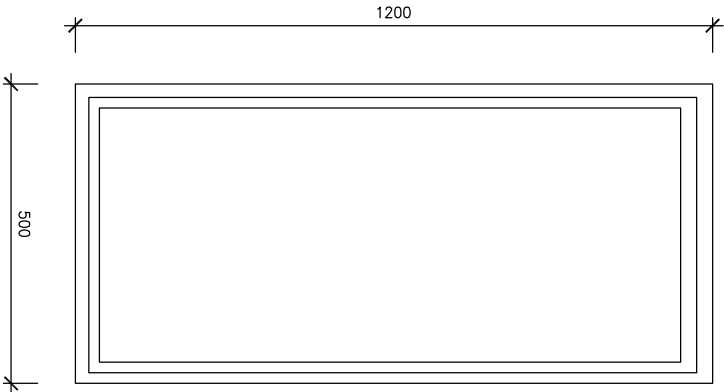
<b>Název stavby/akce:</b>	<b>Výstavba PZS přejezdu P7707 v km 6,832 trati Milotice nad Opavou - Vrbno pod Pradědem</b>	S-kód: S622000458
<b>Název části:</b>	<b>Pozemní stavební objekty a technické vybavení pozemních stavebních objektů</b>	Zakázka: 2020/0274
<b>Název objektu:</b>	<b>Technologický domek - Silnoproudá elektrotechnika</b>	Označení části: D.2.2.1.4
<b>Název přílohy:</b>	<b>Schéma rozvaděče RP.7707</b>	Číslo objektu/komplexu: SO-03-71-03.04
<b>Název dílčí části přílohy:</b>		Číslo přílohy: 201
<b>Kraj:</b>	<b>Katastrální území:</b>	Paré:
Moravskoslezský	Skrbovice	
<b>Dokumentace:</b>		
<b>Stupeň dokumentace:</b>	<b>Datum zpracování:</b>	<b>Formáty:</b>
DUSP + PDPS	3.9.2021	3xA4
		<b>Měřítko:</b>
		-

S-kód:	Stupeň dokumentace:	Část:	Objekt:	Podobjekt:	Příloha:
S 6 2 2 0 0 0 4 5 8	- D U S P	- - - - D 2	- S O 0 3 7 1 0 3	0 4	- - - - 2 0 1 - 0 0 0

Prostor pro další informace

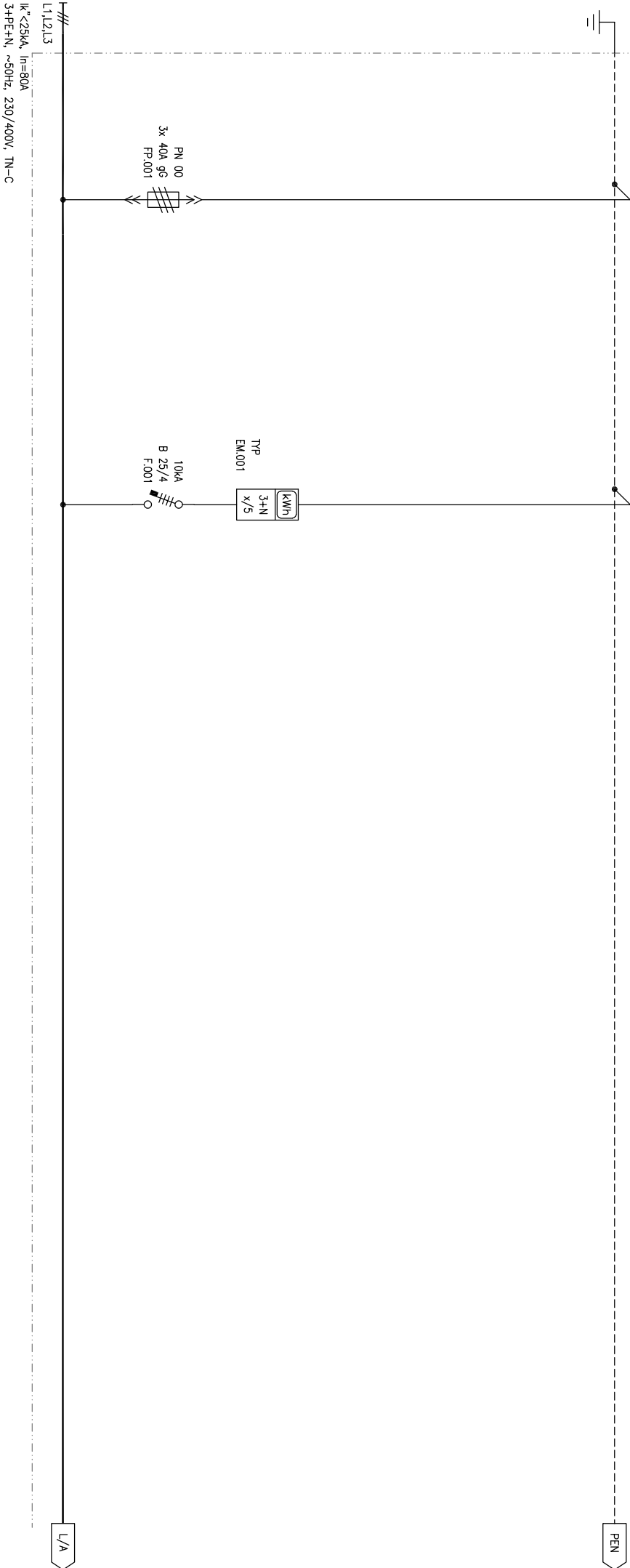
BĚŽNÁ SIŤ		
$P_i$ =	7,5 kW	$I_{max}$ = 10,86 A
$P_s$ =	5,25 kW	$I_p$ = 7,60 A
$místo\ napojení$	: RE.1	$I_k''$ [kA] ≤ 10
$nadřazené\ jištění$	: 40	
$napájecí\ kabel$	: 1x CYKY 4x35	
$napěťová\ soustava$	: 3+PE+N, ~50Hz, 230/400V, TN-C	

- TYP ROZVÁDĚČE :
- OCELOPLECHOVÝ ZAPUŠTĚNÝ ROZVÁDĚČ REF.TYP : DCK (ES 112+100/NKE8P-C)
  - 640x1810x220 mm (Š/V/H)
  - BEZ POŽÁRNÍ ODOLNOSTI
  - PŘESNÉ ROZMÍSTĚNÍ PŘÍSTROJŮ URČUJE VÝROBCE ROZVÁDĚČE
  - MIN.30% PROSTOROVÁ REZERVA
  - PŘÍVOD/VÝVODY – SPODEM
  - KRYCI PANELY UPRAVENÝ K ZAPLOMBOVÁNÍ
  - PROVEDENÍ (VÝSTROJE A VÝZBROJE) ROZVÁDĚČE
  - VČETNĚ ZAPLOMBOVÁNÍ, ZKUŠEBNÍ SVORKOVNICE, IP KRYTÍ,
  - MUSÍ ODPOVÍDAT POŽADAVKŮM DLE PŘIPOJOVACÍCH PODMÍNEK DISTRIBUTORA.



RP7707		
1x CYKY J-4x35	4,5 m	
Pi = 7,5 kW		

PŘÍVOD PRO ROZVADĚČ RH1		
1x CYKY J-5 x10	5 m	
Pi = 7,5 kW		



AKCE : MĚLOTICE\_ESI\_P7707  
SO\_03\_71\_03  
VÝKRES : SCHEMA ROZVADĚČE RP7707

Vpracoval : Kryštof Košťat		Číslo revize	
Stupeň : DSP			
Datum zpracování			list číslo : 02
06/2021			počet listů : 02
Datum změny			č.v.: 2.611
-- -- --			00